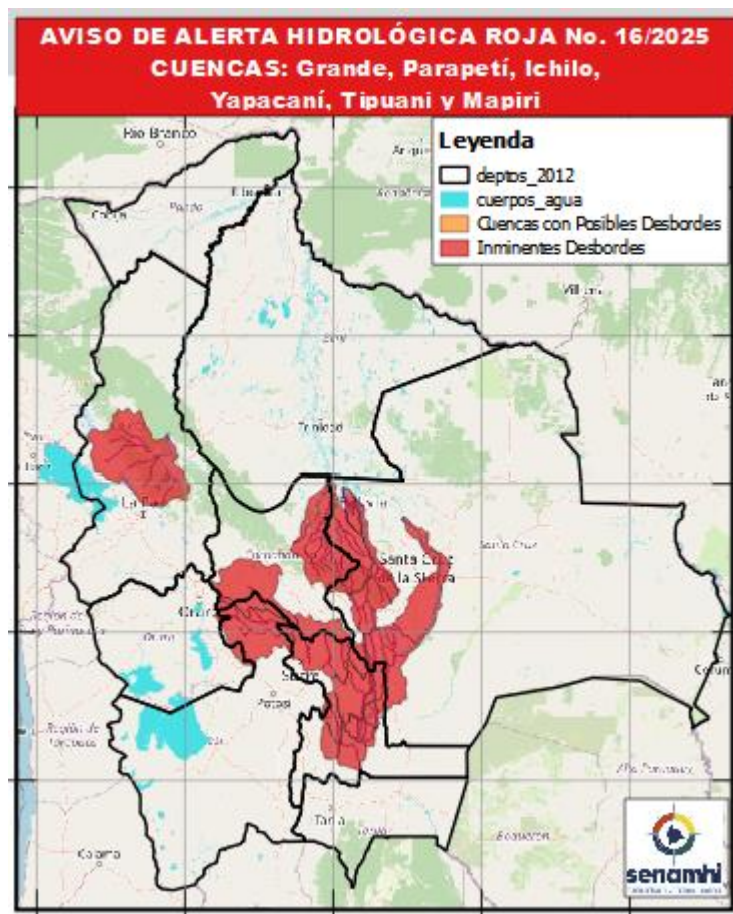


AVISO DE ALERTA HIDROLÓGICA N° 16/25

ALERTA ROJA

PARA EL PERIODO: 11 AL 25 MARZO DE 2025

ASCENSOS PROGRESIVOS Y REPENTINOS DE NIVEL CON INMINENTES DESBORDES EN LA CUENCA DE LOS RÍOS GRANDE, PILCOMAYO (CHUQUISACA), PARAPETÍ (CHUQUISACA), CHAYANTA, CAINE, ICHILO, YAPACANÍ, TIPUANI Y MAPIRI AFECTANDO A:



DEL 11 AL 13, 15 AL 17, 18 AL 21, 21 AL 23/03/2025:

✓ **Departamento de Chuquisaca (Cuenca Río Grande, Pilcomayo y Parapetí):**

- **Río Pilcomayo, y afluentes secundarios**, ascensos de nivel con nuevos desbordes en áreas próximas a los poblados de: Yotala, Yamparaez, San Lucas, Viña Pampa, Soroma, Azurduy y poblaciones cercanas.

DEL 11 AL 13, 15 AL 17, 18 AL 21, 21 AL 23/03/2025:

- **Río Azero, y afluentes secundarios**, ascensos nuevos desbordes de nivel en áreas próximas a los poblados de: Thiyumayu y poblaciones cercanas.

"2025 BICENTENARIO DE BOLIVIA"

- **Río Pescado, y afluentes secundarios**, ascensos con desbordes de nivel en áreas próximas a los poblados de: Padilla, Villa Serrano y poblaciones cercanas.

DEL 11 AL 13, 15 AL 17, 18 AL 21, 21 AL 23/03/2025:

✓ **Departamento de Chuquisaca (Cuenca Río Grande, Pilcomayo y Parapetí):**

- **Río Parapetí, y afluentes secundarios**, ascensos con desbordes en áreas próximas a las poblaciones de: Azurduy, Monteagudo, San Pablo de Huacareta y poblados cercanos.

DEL 12 AL 17, 17 AL 20, 21 AL 23/03/2025

✓ **Departamento de Potosí (Cuencas Chayanta):**

- **Río Chayanta, y afluentes secundarios** ascensos repentinos con desbordes en áreas próximas a las poblaciones de: Catavi, Chayanta, San Pedro y poblados cercanos aguas arriba.
- **Río Ravelo, y afluentes secundarios** ascensos con desbordes de nivel en áreas próximas a los poblados de: Ravelo y poblaciones cercanas.
- **Río Potolo, y afluentes secundarios** ascensos con desbordes de nivel en áreas próximas a los poblados de: Potolo y poblaciones cercanas.

DEL 11 AL 13, 13 AL 15, 16 AL 20, 21 AL 23/03/2025:

✓ **Departamento de Cochabamba (Cuenca del Río Caine):**

- **Río Caine, y afluentes secundarios**, ascensos con posibles desbordes en las poblaciones cercanas.
- **Río Arque, y afluentes secundarios**, ascensos con posibles desbordes en las poblaciones de: Tacopaya, Arque, Capinota, Arampampa y poblaciones cercanas.
- **Río Paracaya, y afluentes secundarios**, ascensos con posibles desbordes en las poblaciones de: Punata, Tiraque y poblaciones cercanas.
- **Río Tapacarí, y afluentes secundarios**, ascensos con posibles desbordes en las poblaciones de: Punata, Tiraque y poblaciones cercanas.
- **Río Sichez, y afluentes secundarios**, ascensos con posibles desbordes en las poblaciones de: Sichez, Cliza y poblaciones cercanas.

DEL 12 AL 14, 15 AL 20, 21 AL 23/03/2025:

- **Río Ivirgarzama, y afluentes secundarios**, crecidas repentinas con posibles desbordes que afectarán a poblados de: Ivirgarzama y poblados cercanos.
- **Río Magareño, y afluentes secundarios**, crecidas repentinas con posibles desbordes que afectarán a poblados de: Ivirgarzama y poblados cercanos.
- **Río Chimoré, y afluentes secundarios**, crecidas con posibles desbordes que afectarán a poblados de: Chimoré y comunidades cercanas.
- **Río Ichilo, y afluentes secundarios**, crecidas con posibles desbordes para los poblados de: Puerto Villarroel, Puerto Grethel, Entre Ríos, Bulo Bulo y comunidades cercanas.

"2025 BICENTENARIO DE BOLIVIA"

DEL 11 AL 14, 15 AL 18, 21 AL 23/03/2025:**✓ Departamento de Santa Cruz (Cuenca Río Pirai, Yapacaní, Ichilo):**

- **Río Ichilo**, y *afluentes secundarios* ascensos progresivos con desbordes en las poblaciones de: San Juan Campo Victoria, San Germán, Avaroa Molle, Villa Rosario, Barranca General Román, Yuracaré Mojeño y comunidades cercanas.
- **Yapacaní**, y *afluentes secundarios* ascensos progresivos de nivel en forma progresiva con desbordes en áreas próximas a los poblados de Trigal, Mairana, Pampa Grande, Quirusillas, Yapacaní, San Juan de Yapacaní y comunidades cercanas tanto cabeceras como cuenca baja.
- **Surutú**, ascensos de nivel en forma progresiva con desbordes en áreas próximas a los poblados de Villa Yapacaní y comunidades cercanas.
- **Río Grande**, y *afluentes secundarios*, ascensos de nivel en forma progresiva y repentina con posibles desbordes de nivel en áreas próximas a los poblados de: Abapó, Juntas, Lagunillas, Cuatro Cañadas, Okinawa y poblaciones cercanas.

DEL 12 AL 14, 16 AL 18, 18 AL 21, 21 AL 25/03/2025:**✓ Departamento de La Paz parte Norte y Yungas (Cuenca Alta del Río Beni):**

- **Río Tipuani**, y *afluentes secundarios* ascensos con posibles desbordes que afectarán a poblados de: Puente Cangallí, Tipuani, Chima, Bartolo, Guanay y comunidades cercanas.
- **Río Mapiri**, y *afluentes secundarios* ascensos con posibles desbordes que afectarán a poblados de: Guanay, Angosto Quercano, Mapiri y comunidades cercanas.
- **Río Consata**, y *afluentes secundarios* ascensos con posibles desbordes que afectarán a poblados de: Ayata, Chuma, Quiabaya, Aucapata y comunidades cercanas.
- **Río Charazani**, y *afluentes secundarios* ascensos con posibles desbordes que afectarán a poblados de: Charazani, Curva y comunidades cercanas.
- **Río Atén**, y *afluentes secundarios* ascensos con posibles desbordes que afectarán a poblados de: Apolo y comunidades cercanas.

SENAMHI, LUNES 10 DE MARZO DEL 2025

DIRECCIÓN DE HIDROLOGÍA
UNIDAD DE ANÁLISIS Y PRONÓSTICOS HIDROLÓGICOS
SENAMHI – BOLIVIA
DEFINICION DE LA ALERTA

ALERTA ROJA:

Se considera cuando el nivel de los ríos alcanzan alturas críticas que hacen inminente el desborde, o cuando ya se ha iniciado la inundación.

"2025 BICENTENARIO DE BOLIVIA"